



PRESIDENZA DEL CONSIGLIO DEI MINISTRI

DIPARTIMENTO DELLA PROTEZIONE CIVILE

Qualifica di Precedenza		Classifica di Segretezza			Spazio Riservato al Centro Trasmissioni						
Ordinario	Urgente	Non Classificato	Riservato	Segreto	Ora di Ricezione	Ora di Trasmissione	Sistema di trasmissione				Note dell'operatore
							Telex	Fono	Corr.	FAX	

DA: DIPARTIMENTO PROTEZIONE CIVILE - Via Ulpiano, 11 00193 ROMA-

AI RESPONSABILI PROTEZIONE CIVILE CENTRI FUNZIONALI E SERV. METEO REGIONI:
EMILIA ROMAGNA, LIGURIA, LOMBARDIA, VENETO, FRIULI VENEZIA GIULIA.

LORO SEDI

ALLE PREFETTURE - UFFICI TERRITORIALI DI GOVERNO DI
FRIULI VENEZIA GIULIA

LORO SEDI

PER CONOSCENZA ALLE PREFETTURE - UFFICI TERRITORIALI DI GOVERNO DI:
EMILIA ROMAGNA, LOMBARDIA, LIGURIA, VENETO.

LORO SEDI

- **MIN. INTERNO DIPARTIMENTO VV.F. SOCC. PUB. DIF. CIV.**
CENTRO OPERATIVO NAZIONALE **FAX 064814695 RM**
- **MIN. POL. AGR. AL. E FORESTALI**
CORPO FORESTALE DELLO STATO/ SALA OPERATIVA **FAX 06/4745717 RM**
- **MIN. INFRASTRUTTURE E TRASPORTI**
FAX 0644125105
FAX 065922737
- **USAM** **FAX 06/49867051**
- **CNMCA/SALA OP.** **TEL. 06/91292664** **FAX. 06/91292457**
- **COIDIFESA ROMA** **FAX 06/46919003**
FAX 06/46912043
- **PRIMO COMANDO FORZE DIFESA** **FAX 0438/944559**
- **SECONDO COMANDO FORZE DIFESA** **FAX 081/482021**
- **ISPRA - S.O.** **FAX 06/5016682**
- **ENEL - (PROCIV)** **FAX 06/83052795-5594 RM**
- **TERNA SPA** **TEL 06/83138282 RM** **FAX 06/81655294**
- **COM.GEN. CAP.DI PORTO/ SALA OP.** **FAX 06/5922737** **FAX 06/59084793 RM**
- **ENAV OPERAZIONI METEO** **FAX 06/88318189**
- **ENAV RESP. PIAN. E SVILUP. METEO** **FAX 06/88318165**
- **ENAV UNITA PREVISIONE METEO FIUMICINO** **FAX 06/65650268**
- **ENAV UNITA PREVISIONE METEO LINATE** **FAX 02/70143226**
- **ENAC UFF. SALA CRISI E GESTIONI EVENTI** **TEL 06/44596475** **FAX 06/44596538**

OGGETTO: AVVISO DI CONDIZIONI METEOROLOGICHE AVVERSE

RIFE./ **DIRETTIVA PRESIDENTE DEL CONSIGLIO DEI MINISTRI 27-2-2004. "INDIRIZZI OPERATIVI PER LA GESTIONE ORGANIZZATIVA E FUNZIONALE DEL SISTEMA DI ALLERTAMENTO NAZIONALE E REGIONALE PER IL RISCHIO IDROGEOLOGICO E IDRAULICO AI FINI DI PROTEZIONE CIVILE".**

1. L'AREA DEPRESSIONARIA PRESENTE SUL MEDITERRANEO SARA' RINVIGORITA DOMANI DALL'ARRIVO DI UN NUCLEO DI ARIA ARTICA. QUESTO NUOVO IMPULSO DETERMINERA' TEMPO PERTURBATO SU GRAN PARTE DEL TERRITORIO NAZIONALE, CON PRIMI EFFETTI AL NORD, IN ESTENSIONE VENERDI ANCHE AL CENTRO-SUD.
2. PER QUANTO ESPOSTO NEL BOLLETTINO DI VIGILANZA METEOROLOGICA NAZIONALE DI OGGI, MERCOLEDI 08 FEBBRAIO 2012; SULLA BASE DELLA CONCERTAZIONE SINOTTICA DI OGGI NELL'AMBITO DEL GRUPPO TECNICO CON IL SERVIZIO METEOROLOGICO DELL'AERONAUTICA MILITARE, I SETTORI METEO DEI CENTRI FUNZIONALI DELLE REGIONI PIEMONTE ED EMILIA-ROMAGNA; PRESO ATTO DEGLI AVVISI DI AVVERSE CONDIZIONI METEO EMESSI DALLE REGIONI LOMBARDIA, VENETO, EMILIA-ROMAGNA E LIGURIA; TENUTO CONTO DELL'AVVISO DI AVVERSE CONDIZIONI METEO EMESSO DAL CNMCA; SULLA BASE DEI MODELLI E DELLE INFORMAZIONI DISPONIBILI ALLE ORE 16,30 DI OGGI, MERCOLEDI 08 FEBBRAIO 2012, SI EMETTE IL SEGUENTE:

AVVISO DI CONDIZIONI METEOROLOGICHE AVVERSE

"DALLA SERATA DI DOMANI, GIOVEDI 09 FEBBRAIO 2012, E PER LE SUCCESSIVE 12-18 ORE, SI PREVEDONO PRECIPITAZIONI NEVOSE A QUOTE DI PIANURA SU VENETO E LOMBARDIA.

DALLA SERATA DI DOMANI, GIOVEDI 09 FEBBRAIO 2012, E PER LE SUCCESSIVE 24-36 ORE, SI PREVEDONO PRECIPITAZIONI NEVOSE A QUOTE DI PIANURA SULL'EMILIA-ROMAGNA, CON APPORTI AL SUOLO DA MODERATI AD ELEVATI SPECIE SULLA ROMAGNA.

DALLA SERATA DI DOMANI, GIOVEDI 09 FEBBRAIO 2012, E PER LE SUCCESSIVE 24-36 ORE, SI PREVEDONO VENTI DI BURRASCA NORD-ORIENTALI, CON RAFFICHE DI BURRASCA FORTE, SU FRIULI VENEZIA GIULIA, VENETO ED EMILIA-ROMAGNA, E SETTENTRIONALI SULLA LIGURIA. MAREGGIATE LUNGO LE COSTE ESPOSTE. SULLE SUDDETTE REGIONI DIFFUSE GELATE E FORTE DISAGIO PER FREDDO."

3. PER LE REGIONI INTERESSATE SI CONFERMANO LE RACCOMANDAZIONI CONTENUTE NELLA DIRETTIVA A RIFERIMENTO.
4. QUESTO DIPARTIMENTO SEGUIRA' L'EVOLVERSI DELLA SITUAZIONE. SI PREGA, QUINDI, DI PORRE ATTENZIONE AI SUCCESSIVI BOLLETTINI DI VIGILANZA EMESSI SUL SITO INTERNET <http://www.protezionecivile.it/vigilanza>.
5. **AI DIRETTI DESTINATARI DEL PRESENTE MESSAGGIO SI COMUNICA CHE LA RICEVUTA DI TRASMISSIONE DELL'INVIO A MEZZO FAX RAPPRESENTERA', PER QUESTO DIPARTIMENTO, LA CERTIFICAZIONE DELL'AVVENUTA NOTIFICA.**

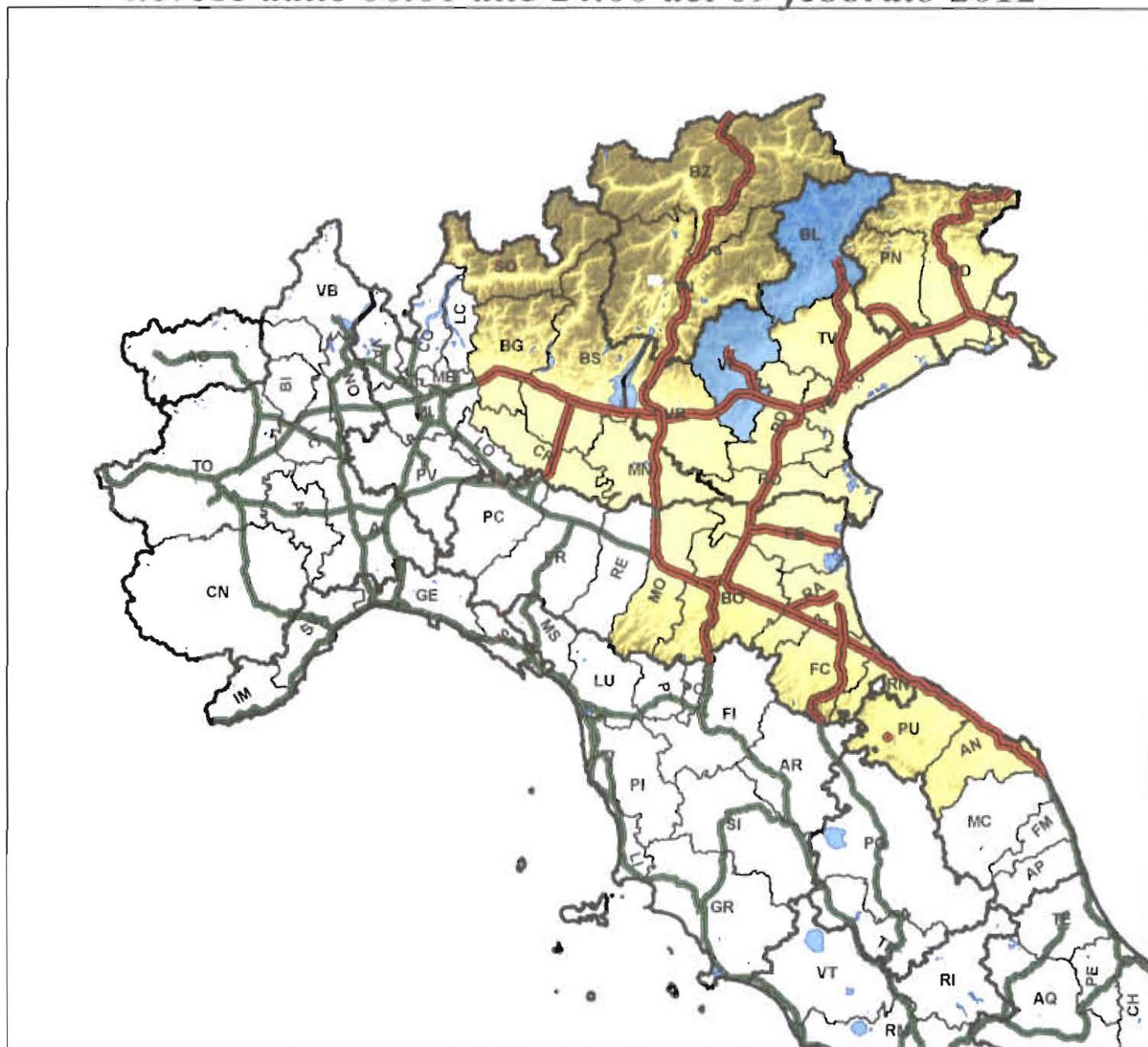
ROMA, 8 febbraio 2012

IL DIRIGENTE DEL SERVIZIO
CENTRO FUNZIONALE CENTRALE
PAOLA PAGLIARA



Dipartimento della Protezione Civile
Centro Funzionale Centrale





Mappa della viabilità interessata da possibili precipitazioni nevose dalle 00.00 alle 24.00 del 09 febbraio 2012



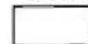
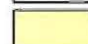


Nevicato

- deboli a tutte le quote su Lombardia orientale, Triveneto, Emilia Romagna centro-orientale, Marche settentrionali, fino a moderate sui rilievi del Veneto.

Legenda

-  Principali tratti stradali interessati da fenomeni nevosi
-  Principali tratti stradali
-  Regioni
-  Province

Precipitazioni nevose

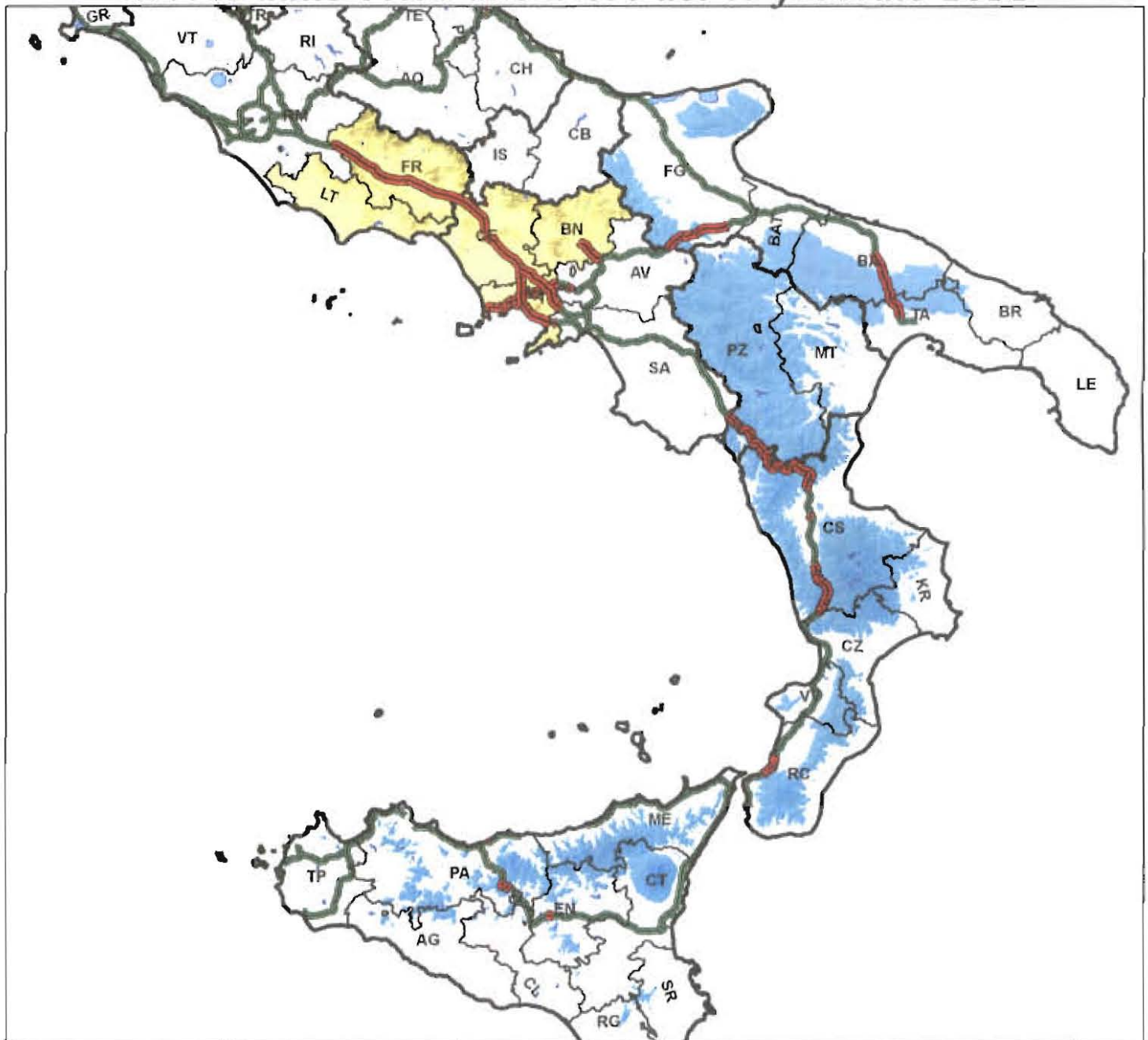
-  Assenti o deboli non rilevanti
-  Deboli
-  Moderate
-  Elevate o molto elevate

NB: la seguente mappa è una rappresentazione grafica qualitativa della situazione prevista e va interpretata alla luce di quanto riportato nel Bollettino di Vigilanza Meteorologica



Dipartimento della Protezione Civile
Centro Funzionale Centrale

**Mappa della viabilità interessata da possibili precipitazioni
nevose dalle 00.00 alle 24.00 del 09 febbraio 2012**



Nevicato:

- deboli al di sopra di 200-400m su Lazio meridionale, Campania settentrionale;
- deboli o puntualmente moderate al di sopra di 300-500m su Basilicata, Puglia, Calabria settentrionale;
- deboli o puntualmente moderate al di sopra di 500-700m sul resto della Calabria;
- deboli o puntualmente moderate al di sopra di 700-900m su Sicilia.

Legenda

- Principali tratti stradali interessati da fenomeni nevosi
- Principali tratti stradali
- Regioni
- Province

Precipitazioni nevose

- Assenti o deboli non rilevanti
- Deboli
- Moderate
- Elevate o molto elevate

NB: la seguente mappa è una rappresentazione grafica qualitativa della situazione prevista e va interpretata alla luce di quanto riportato nel Bollettino di Vigilanza Meteorologica